

Renu FP4070TN – Shihlin SA3 Sürücü EP301 Modbus TCP/IP Haberleşme

Bu uygulamada EP301 Modbus TCP Haberleşme kartını kullanarak FP4070TN ekran ile haberleşme işlemi gerçekleştirilmelidir. EP301 Kartı Sürücü üzerindeki Slot1'e takılmaktadır.

1- Sürücüde girilmesi gereken parametre ayarları:

00-16: 1 (PU Mod)

00-02: 3 (Fabrika ayarına alma)

Enerji OFF/ON

07-46: 192

07-47: 168

07-48: 2

07-49: 102

Sürücü IP adresi: **192.168.2.102** olarak ayarlandı.

07-50: 255

07-51: 255

07-52: 255

07-53: 0

Sürücü Alt ağ maskesi: **255.255.255.0** olarak ayarlandı

07-54: 192

07-55: 168

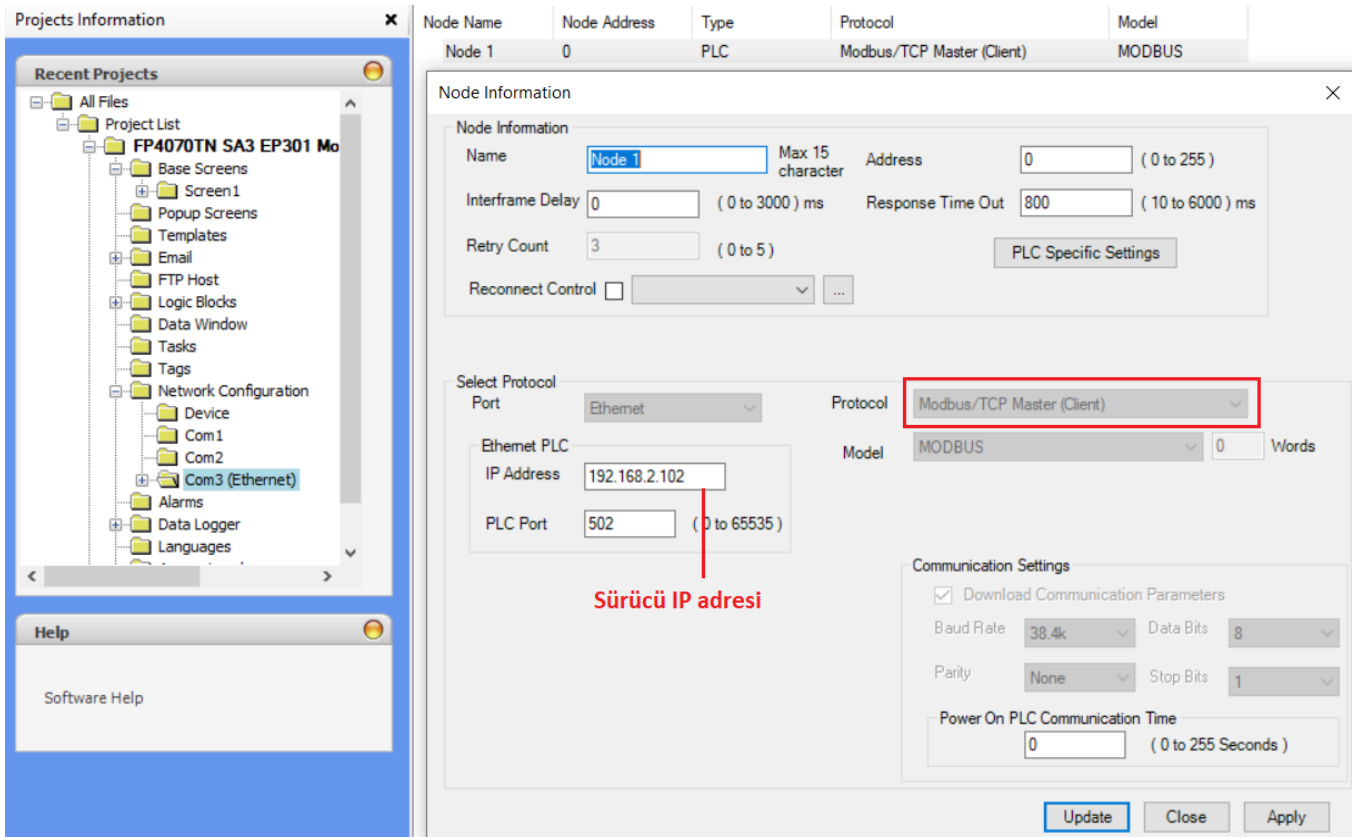
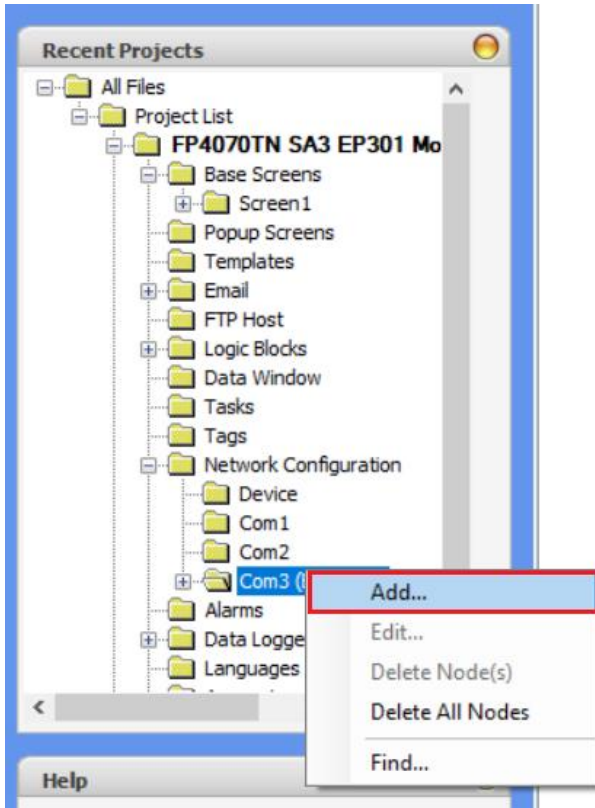
07-56: 2

07-57: 100

Sürücü Varsayılan ağ geçidi **192.168.2.100** olarak ayarlandı

00-16: 3 (Çalışma şartı ve Frekans bilgisi Modbus TCP/IP üzerinden gönderilecek)

2- FP4070TN Ekran tarafında yapılması gereken ayarlar:



Sürücü Çalışma Şartı Adresi: H1001

Sürücü Set Frekans adresi: H1002

Sürücü Çıkış Voltajı: H1003

Sürücü Çıkış Amperi: H1004

Bu adresler FlexiSoft'a eklenirken Decimal'e çevrilip 400001 ile toplanmalıdır. Örneğin H1002 için Decimal karşılığı 4098 dir. 4098+400001: 404099 olur. Bu adres FlexiSoft'a şu şekilde eklenir.

Sırası ile Tags - Add Tag

Adresler bu şekilde eklenir.

3 -Son olarak FP4070TN ekrana Sürücü IP adresinin sıralamasında IP verilmelidir

Ekrana IP vermek için ekranın sol üst köşesine basılı tutup sistem menüsüne girilir ve aşağıdaki gibi IP ayarları yapılır. Ayarlar girildikten sonra ekran enerjisi OFF/ON yapılmalıdır.

